

なるのサービス

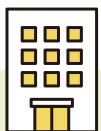


栄養カウンセリング 訪問栄養食事相談

食事、栄養のことで相談したい
地域の皆様・ご家族様・関係者様

食事療法や食形態、食事量・体重管理などのご相談
に対応いたします。

来所 4,000円(30分) / 訪問 5,500円(30分)



事業所栄養サポート

管理栄養士を活用したい事業所様

栄養支援で困った時や悩んだときのサポートを行
います。

10,000~30,000円/月



栄養教育・調理実習

職員の栄養ケアに関する質をあげたい事業所様

職員研修教育にご利用ください。

15,000円/回



お気軽にお問合せください。



☎ 0557-48-7234

〒414-0045 伊東市玖須美元和田716-168

FAX 0557-48-7239

E-mail mail@naru-nc.com

https://naru-nc.com



食支援・栄養ケアで

元気になる!

幸せになる!

食支援・栄養ケア



食べたい、食べられない、食べたくない、食べてほしい!
すべての気持ちに寄り添います

地域の皆さまへ

日常生活や在宅療養中で、食事や栄養のことで困ったことはありませんか？

こんな **お悩み** に対応します

食事に気をつけるよう
病院で言われたが、
なかなかうまく出来ていない

健康診断で指摘を受けたが、
何から始めたらよいか
わからない…

食欲がなく、
最近体重が落ちてしまった

固い食べ物が食べにくい、
食事中むせるようになった

嚥下対応食を勧められたが、
調理方法がわからない

「**なほ**」の栄養士が、
来所やご家庭への訪問で
栄養相談を行います。

栄養カウンセリングのご案内

現在の食生活と身体状況をアセスメントし、栄養の課題を確認します。

- ♥ 車いす乗車での体重測定
- ♥ 栄養補助食品の必要性の有無、選定
- ♥ 調理支援 など

子供さんの相談にも対応します。
ご家庭の状況、生活環境に合わせた解決策をご提案いたします。

現在療養中の方は、担当ケアマネジャー様との連携のうえ主治医の指示で「訪問栄養食事指導」（医療保険）または「居宅療養管理指導」（介護保険）の実施が可能な場合もございます。

詳細は当事業所にお問い合わせください。

事業所の皆さまへ

事業所栄養サポートのご案内

訪問看護ステーション、グループホームなど高齢者の療養に関わる職員が利用者に対する栄養支援で困ったときや悩んだ時のサポートを行います。

管理栄養士の視点を活用したい歯科医院、診療所さまからのご依頼も承ります。
職員が気づいた栄養の諸問題に対して栄養学的見地から情報を集約し、通所計画、看護計画、ケア計画などの作成に栄養ケアの視点を取り入れてみませんか？



こんな時にはご活用ください

Case 1 居宅サービス開始初期

Case 2 栄養状態、食事内容の状況を確認するとき

Case 3 食事や栄養にまつわる悩み相談があるとき



例えば



グループホームなど

事業所利用者様の栄養アセスメントを実施し、食事の量や形態、嗜好に合わせての調理や補助食品の提案などを通じて栄養状態の維持向上を支援します。



訪問看護ステーションなど

利用者の栄養評価を通じて適切な栄養ケアの実践を支援します。栄養支援に困ったときに随時相談を承ります。また各計画に合わせた栄養支援の内容を提案します。



診療所（歯科を含む）

主たる医師の指示のもと患者様のご自宅に直接伺い、調理や食品選択の悩みに対して、療養方針、環境に合わせたご提案、ご支援を行います。

訪問栄養食事指導・居宅療養管理指導